



<b>SKU</b>	<b>2805</b>
<b>Capacidade</b>	<b>355 ml</b>
<b>Altura</b>	<b>228,60 mm</b>
<b>Diâmetro</b>	<b>61,40 mm</b>
<b>Peso</b>	<b>210 g</b>
<b>Fechamento</b>	<b>Crown (Twist Off)</b>

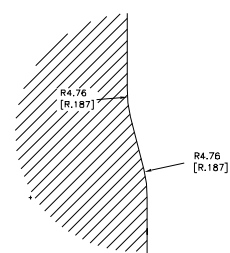
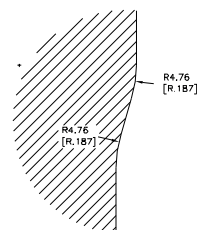
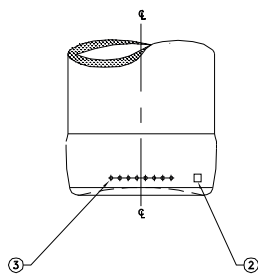
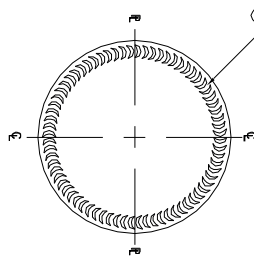
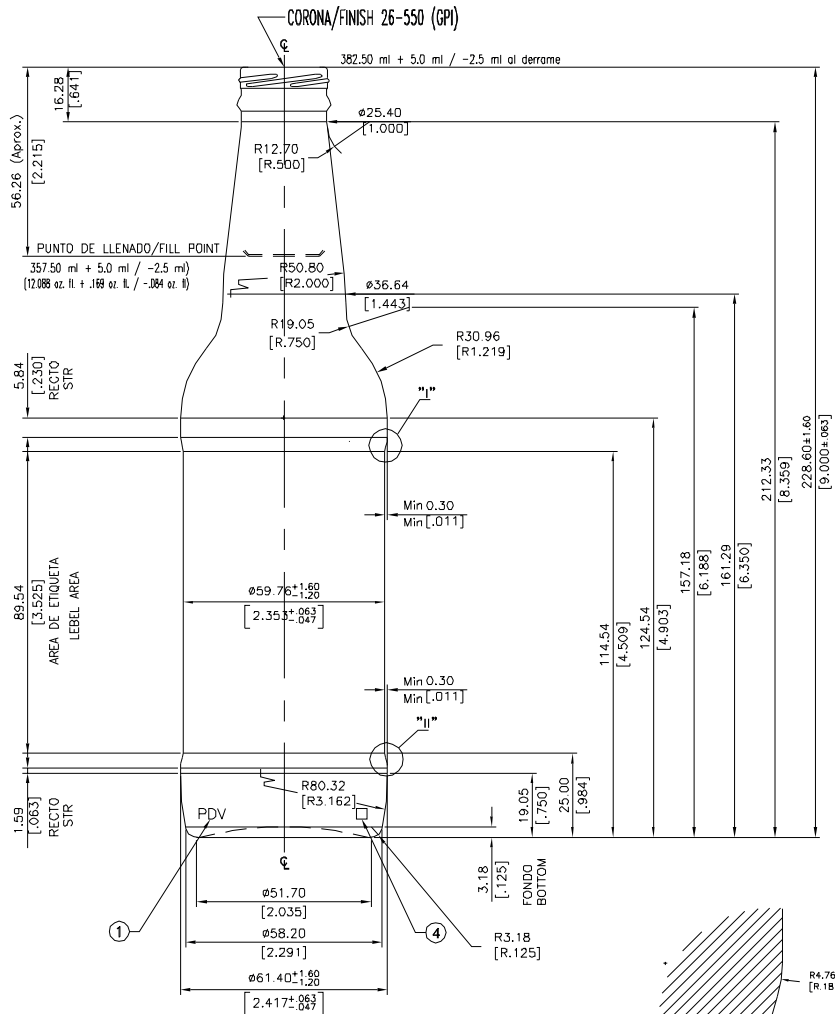
<b>Qtde. caixa</b>	<b>24 unidades</b>
<b>Qtde. pallet</b>	<b>4550 unidades</b>
<b>Altura pallet</b>	<b>2,43 m</b>
<b>Peso pallet</b>	<b>1050 kg</b>
<b>Medida pallet</b>	<b>1,10 x 1,42 m</b>
<b>Cores</b>	<b>Ambar</b>



# BIDOLUX

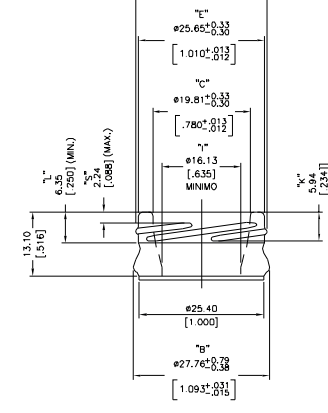
Garrafas e Potes de Vidro / Conservas

# LONG NECK 355 CR VN



DETALLE "I" ESCALA 10:1  
DETAILS "I" SCALE 10:1

DETALLE "II" ESCALA 10:1  
DETAILS "II" SCALE 10:1



FINISH DETAIL 26-550 (GPI)  
SCALE 2:1

### CERVEZA/BEER 357.5 ml (N.R.)

CAPACIDAD TOTAL / BRUWERY CAPACITY	357.5 ml ± 5.0 ml / 12.62 oz fl. ± 0.16 oz fl.
CPV PUNTO DE LLENADO / RATED CAPACITY	357.5 ml ± 5.0 ml / 12.62 oz fl. ± 0.16 oz fl.
VOL. ESPACIO VUELTA / HEADSPACE	6.99 ± 0.15 ml / 0.25 oz fl. (845 cc/fl.)
PESO / WEIGHT	210.00 g ± 9.0 g (7.46 oz ± 0.317 oz)
PROCESO / PROCESS	NNPB

ESPECIFICACIONES TECNICAS DE CALIDAD / QUALITY SPECIFICATIONS	
RESISTENCIA INTERNA / INTERNAL RESISTANCE	1034.2 kPa
CHUBUT / CHECK	150 PSI
CIERA / SEAL	4.80 mm
DIAMETRO SUPERFICIE DE PUNTO / POINT SURFACE DIAMETER	1.88"
ANGULO / TIP ANGLE	16.47°
RANGO DE ESTABILIDAD / STABILITY RATE	0.59

#### NOTAS/NOTES:

- LOGO DE PLANTA. TRADE MARK.
  - Nº DE CAVIDAD. CAVITY NUMBER.
  - PUNTOS C.I.D.-II POR OS-219 APARECERA EN EL TALON COMO SE MUESTRA. C.I.D.-II DOTS PER OS-219 TO APPEAR ON THE NEEL AS SHOWN.
  - AÑO DE FABRICACION. YEAR DATE.
  - LOS CRESCENT DEBEN CUBRIR LA SUPERFICIE DE APOYO COMO SE MUESTRA. CRESCENTS TO APPEAR ON BEARING AS SHOWN.
- ESTE ENVASE ESTÁ DISEÑADO PARA PRODUCTOS QUE CONTENGAN HASTA E INCLUIDO 3 VOLÚMENES DE GAS, CON UNA TEMPERATURA MÁXIMA DE PASTEURIZACIÓN DE 63°C (145°F). THIS CONTAINER WAS DESIGNED FOR PRODUCTS UP TO AND INCLUDING 3 GAS VOLUMES AND FOR A MAX. PASTEURIZATION TEMPERATURE OF 63°C (145°F).
- EL PUNTO DE LLENADO ES APROXIMADO SE PODRÁ AJUSTAR HACIA ARRIBA O HACIA ABAJO DEPENDIENDO DE LAS MUESTRAS O PRIMERA PRODUCCION. THE FILL POINT IS APPROX. IT CAN BE ADJUSTED UP OR DOWN PER FIRST PRODUCTION.
- LAS DIMENSIONES INDICADAS SON APROXIMADAS SE AJUSTARÁN AL OBTENER LAS PRIMERAS MUESTRAS EN VIDRIO. THE CONTAINER DIMENSIONS ARE APPROX. THEY CAN BE ADJUSTED PER FIRST PRODUCTION.
- MEASUREMENTS IN MILLIMETERS/INCHES [ ]

16/02/2018	3	SE CAMBIO EL SISTEMA DE ACOTADO IGUAL AL PLANO REFERENCIAL A14482 DE SIVESA.	DISEÑO	LUIS
14/02/2018	2	REVISION GENERAL DEL PLANO Y SE COLOCA DIAMETRO EN EL CUERPO DEL ENVASE.	CLIENTE	LEONEL
29/01/2018	1	REVISION GENERAL DEL PLANO Y SE CAMBIO DE CORONA ERA 26-540 (GPI) A 26-550 (GPI)	CLIENTE	LEONEL
FECHA/DATE		MODIFICACIONES/REVISIONS	REQUERIDO/REQUIRED BY	REALIZADO/MADE BY